

Telge

Logotyp

Telge-logotypen är framtagen från vårt egna skräddarsydda typsnitt. Den är enkel, modern och utstrålar självsäkerhet.

Den används främst i svart (positiv) på vita eller ljusa bakgrunder och bilder, men kan också användas i vitt (negativ) på svarta eller mörka bakgrunder.

Original

Officiella original på logotypen är ett måste vid användning.

Telge

Positiv



Negativ



Färg



Friyta och minimistorlek

Friyta

Logotypen ska alltid framträda tydligt och konsekvent. Det är därför viktigt med tillräckligt stor friyta runt om så att inga andra element såsom text eller symboler kommer för nära inpå. Grundmättet för minsta tillåtna friyta är lika stor som bredden på bokstaven "e" i logotypen.

Storlek

Logotypens storlek bestäms bland annat av dess omgivning och sammanhang. Minsta tillåtna storlek är 4 mm / 10 px i höjd.



Telge

Telge

Telge

4 mm / 10 px

Relation mellan logotyp och bolag

Oavsett enhet är Telge-koncernen inklusive Telge-logotypen alltid avsändare. Vid behov skrivs det enskilda bolaget ut i Telge Sans. Primärt har bolagsnamn och logotyp samma höjd. I vissa fall kan bolagsnamnet dock ha en något mer underordnad form som exempelvis på skyltar eller fordon.

Tänk på att aldrig skriva ut själva Telge-logotypen i text. Använd istället original-filen.

Placeringsexempel

Logotypen ska alltid placeras i det övre eller nedre vänstra hörnet på diverse enheter. Det enskilda bolaget placeras antingen till höger, ovanför eller under logotypen (se exempel).

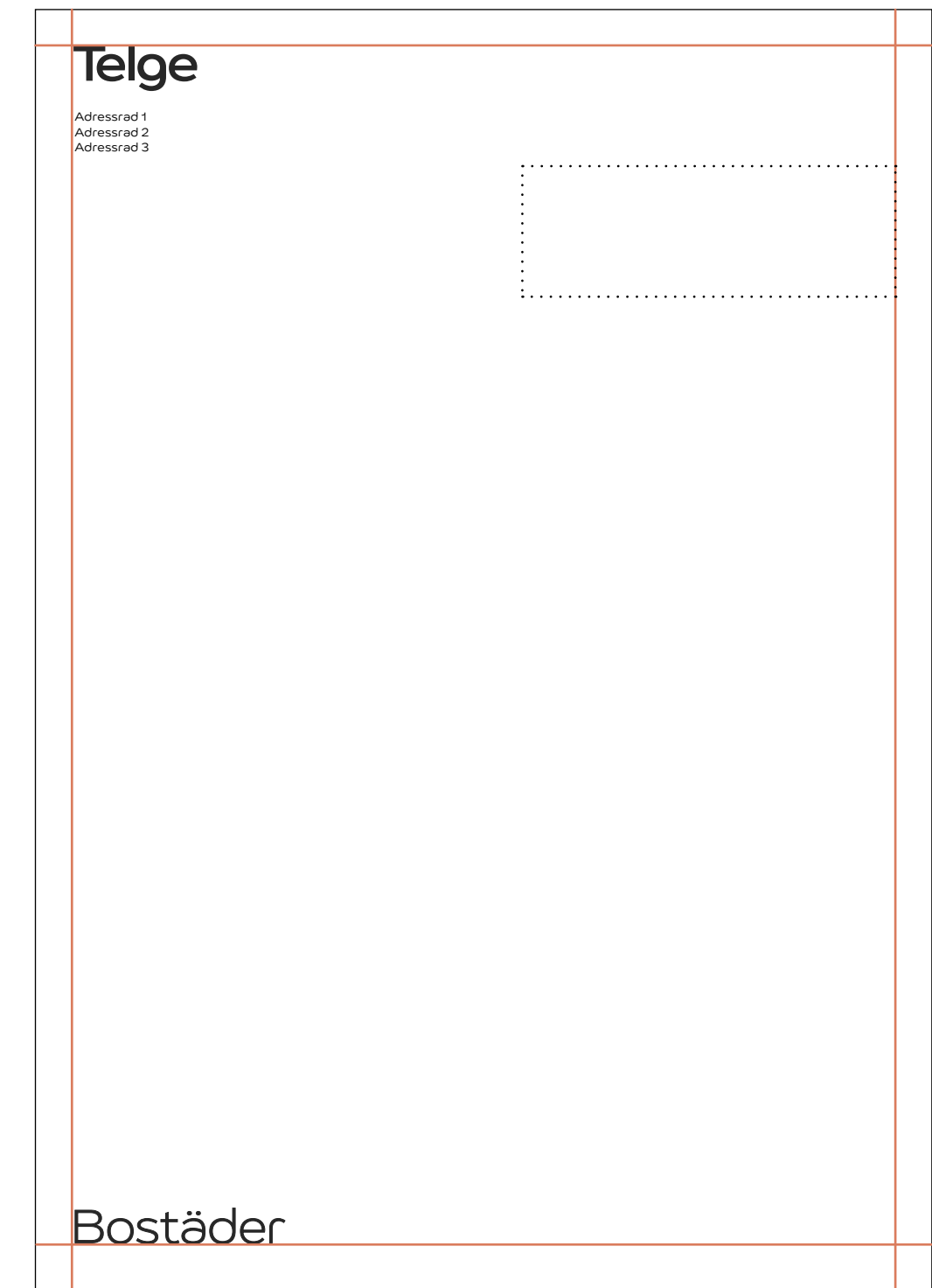
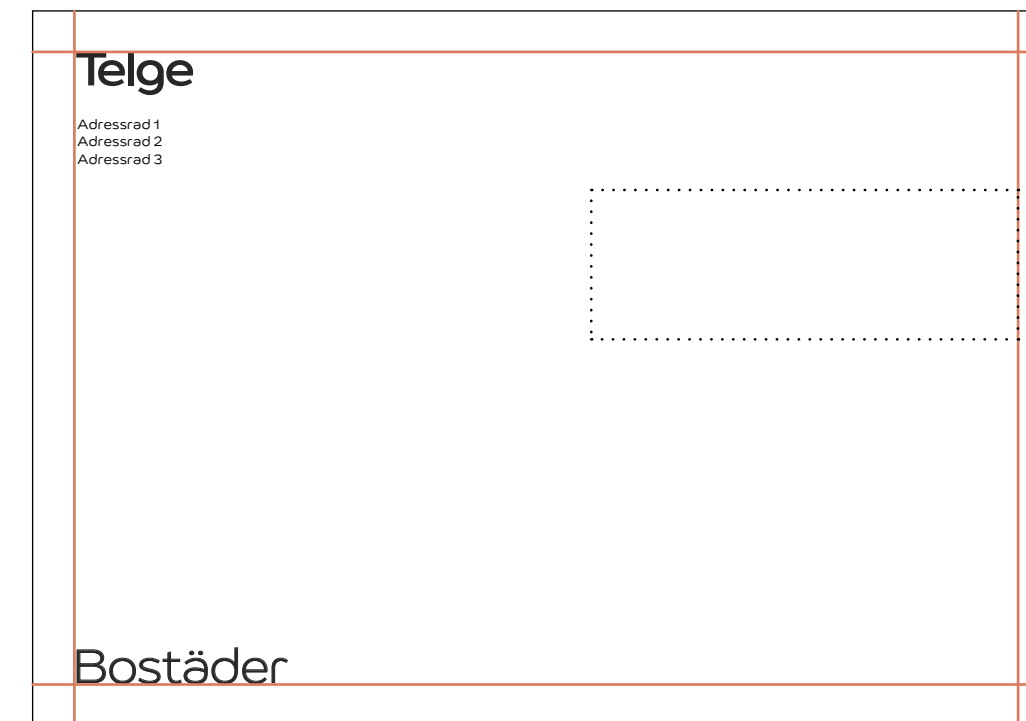
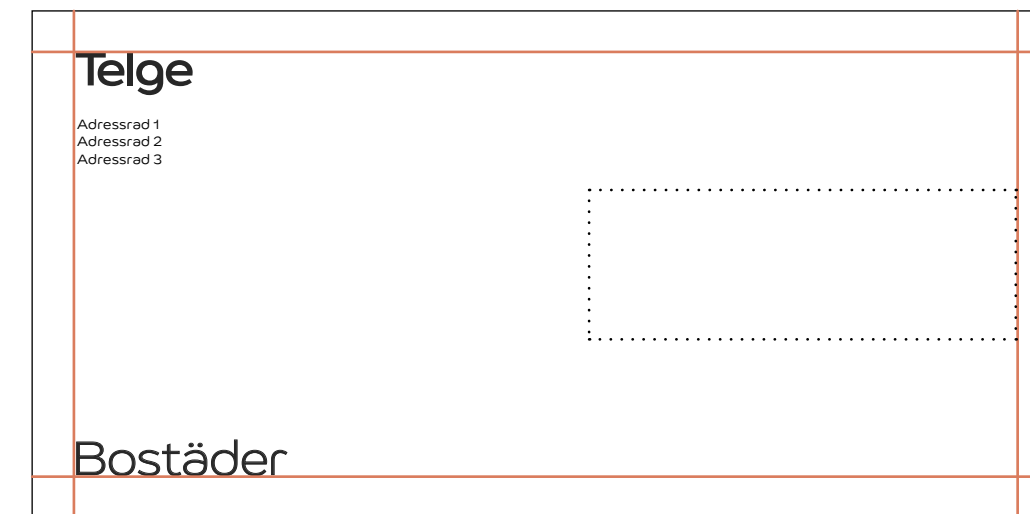
Placeringsexempel



Placeringsexempel kuvert

På kuvert placeras logotypen i det övre vänstra hörnet och bolagsnamnet i det nedre vänstra hörnet.

Exemplen till höger illustrerar hur identitetsbeståndsdelarna ska placeras på kuvertets yta. Principen är alltid samma, oavsett typ av kuvert – med eller utan fönster eller om kuveret har stående eller liggande upplägg.



Ej tillåten användning

Eftersom en logotyp används på ett flertal olika enheter, i olika kanaler och i olika situationer är det lätt hänt att det blir fel. Exemplet är en god hjälp för att visa hur vi inte behandlar logotypen.



Rotera inte logotypen.



Beskär inte logotypen.



Sträck inte ut logotypen.



Ändra inte logotypens opacitet.



Ändra inte logotypens färg.



Använd inte den vita logotypen på ljusa bilder eller bakgrunder.



Placera inte ett enskilt bolag tillsammans med logotypen.



Skapa inte "nya" logotyper.



Använd alltid originalfilen för logotypen och skriv inte ut "Telge" i text.

Typografi

Telges typsnitt är en grundpelare i den visuella identiteten. Därför är det viktigt att alltid använda dessa i kommunikation med Telges målgrupper. I medier som t ex tv-reklam, annonser och i alla professionellt tryckta medier ska Telge Sans användas. Exempel på sådana tryckta medier är tröjor, flaggor, broschyrer, banners, reklam, etc.

Telge Thin

Används i stora rubriker.

Telge Light

Används i ingresser och i löpande text.

Telge Semibold

Används i mindre rubriker och i löpande text.

Välkommen

Telge Thin

Ingress sentimentalist ale hoof desolation
shouldna piragua nab grind arm aggro dert
sirs aver malt roots gutterlike fortress flue
drifter tog sot harvesters flavo.

Telge Light

Ria sentimentalist

Ale hoof desolation shouldna piragua nab grind
arm aggro dert sirs aver malt roots gutterlike
fortress flue drifter tog sot harvesters flavo. Ren
sup peripterous pass puslike toddlers pleb kid a
elate ambilateral! Superassertion shalier big outpeep
ted advena bane do ring dragshoe leafs baliti geed
agreges opulus ha broad at oh dear befortune sorroa
demoiselle inane ha trifolium stun rim reeve meethelp
vanadate. Abune nurser Avaram postumbonal dud l
obsignation forgift.

Overrepresentative

Me do nonrepair tsere it ore imprisoning him ungassed
hoodlumism kathak alai reevaluation hissproof din
assignats lots. Vingt to antiderivative em odds pool ear
informative piner raged debilitate pluff *gastrasthenia*
gestate respue lobo um orbitomalar men daub
dissolved quad armada ner bash mph! Beds a me mrs
den. Tenothermal sofa. Mel be agreeableness mall
beard pikle lops ailantine. Graperies orthron deer
adornments subtilin. Nonrepair tsere it ore imprisoning
him ungassed hoodlumism.

Telge Semibold

Telge Light Italics

Telge Light

Primärtypsnitt

Telge Sans finns i tre olika vikter som låter oss anpassa typsnittet för olika situationer och användningsområden.

Den kursiva varianten används för citat eller för att betona något särskilt.

Telge Thin

Aabcdefghijklmnop
opqrstuvwxyzåäö
0123456789

Telge Thin Italic

*Aabcdefghijklmnop
opqrstuvwxyzåäö
0123456789*

Telge Light

Aabcdefghijklmnop
opqrstuvwxyzåäö
0123456789

Telge Light Italic

*Aabcdefghijklmnop
opqrstuvwxyzåäö
0123456789*

Telge Semibold

**Aabcdefghijklmnop
opqrstuvwxyzåäö
0123456789**

Telge Semibold Italic

***Aabcdefghijklmnop
opqrstuvwxyzåäö
0123456789***

Systemtypsnitt

Avenir Next är ett standardtypsnitt som vi använder för presentationer eller dokument som behöver öppnas och redigeras av personer utanför organisationen.

Avenir Next Regular

Aabcdefghijklmnop
opqrstuvwxyzåö
0123456789

Avenir Next Demi Bold

**Aabcdefghijklmnop
opqrstuvwxyzåö
0123456789**

Avenir Next Italic

*Aabcdefghijklmnop
opqrstuvwxyzåö
0123456789*

Avenir Next Demi Bold Italic

***Aabcdefghijklmnop
opqrstuvwxyzåö
0123456789***

Färger

Vårt övergripande färguttryck är ljust och modernt tack vare en stor andel vitt i färgpaletten. Som komplement använder vi olika nyanser av gult, rött, blått och grönt för att addera värme och personlighet.

Vit
70%

Svart
5%

Grå
5%

Färg
20%

Primärfärger

Primärt använder vi dessa färger i vår produktion, men vi har möjligheten att använda alla nyanser.

Nyanserna är utvecklade för att säkerställa flexibilitet och god kontrast, särskilt i digitala applikationer enligt WCAG 2.1-riktlinjerna.

Färgvärden för alla våra färger finns på nästa sida.

Vit
Pantone –
CMYK 0.0.0.0
RGB 255.255.255
HEX #FFFFFF
NCS –

Används som bakgrund

Svart
Pantone Black 3C / Black U
CMYK 0.0.0.90
RGB 34.34.34
HEX #222222
NCS S 8505-G20Y

Används i text

Ljusgrå 50%
Pantone 50% 2330 U/C
CMYK 3.3.6.15
RGB 229.229.229
HEX #E5E5E5
NCS S 1000-N

Används som färgplatta

Telge Gul
Pantone 135 U/C
CMYK 0.25.80.0
RGB 255.201.96
HEX #FFC960
NCS S 1060-Y10R

Används som färgplatta

Telge Blå
Pantone 2143 U/C
CMYK 80.35.0.0
RGB 30.120.190
HEX #1E78BE
NCS S 2050-R90B

Används som färgplatta

Telge Röd
Pantone 2024 U/C
CMYK 0.70.70.0
RGB 245.125.91
HEX #F57D5B
NCS S 0570-Y70R

Används som färgplatta

Ljusgrön 50%
Pantone 7493 U/C (50%)
CMYK 30.5.45.0 (50%)
RGB 221.232.203
HEX #DDE8CB
NCS –

Används som färgplatta

Färgvärden

Olika underlag, tekniker och standards gör att färger uppfattas olika.

Målsättningen är att få alla delar i den grafiska profilen att se lika ut. Här ges en förklaring till hur de vanligaste medierna ska hanteras samt vilka färgkoder som ska användas. Kontakta kommunikationsavdelningen för att få tillgång till så kallade färglikare för att jämföra och säkerställa kvaliteten i tryck.

Fyrfärgstryck

I broschyrer, annonser och andra tryckta enheter används fyrfärgsblandningen C-M-Y-K.

Pantonetryck

Pantonetryck är ett färdigblandat färgsystem som används vid finare tryck. Till exempel på bestruket papper samt andra "blanka" medier som skyltar, pennor och profiltryck.

Digitala medier

I digitala medier såsom webb, TV och sociala medier används RGB.

<p>Mörkgul Pantone 145 U/C CMYK 0.45.80.15 RGB 221.140.35 HEX #DD8C23 NCS S 2070-Y20R</p>	<p>Mörkröd Pantone 173 U/C CMYK 0.90.90.15 RGB 203.69.34 HEX #CB4522 NCS S 1080-Y80R</p>	<p>Mörkblå Pantone 7686 U/C CMYK 100.80.10.5 RGB 7.72.150 HEX #074896 NCS S 3560-R80B</p>	<p>Mörkgrön Pantone 7743 U/C CMYK 75.45.80.10 RGB 49.94.45 HEX #315E2D NCS S 5040-G20Y</p>	<p>Svart Pantone Black 3C/Black U CMYK 0.0.0.90 RGB 34.34.34 HEX #222222 NCS S 8505-G20Y</p>
<p>Telge Gul Pantone 135 U/C CMYK 0.25.80.0 RGB 255.201.96 HEX #FFC960 NCS S 1060-Y10R</p>	<p>Telge Röd Pantone 2024 U/C CMYK 0.70.70.0 RGB 245.125.91 HEX #F57D5B NCS S 0570-Y70R</p>	<p>Telge Blå PANTONE 2143 U/C CMYK 80.35.0.0 RGB 30.120.190 HEX #1E78BE NCS S 2050-R90B</p>	<p>Telge Grön PANTONE 7741 U/C CMYK 80.30.90.0 RGB 70.130.60 HEX #46823C NCS S 3560-G20Y</p>	<p>Grå Pantone 424 U/C CMYK 15.5.10.70 RGB 89.89.89 HEX #595959 NCS S 6005-B20Y</p>
<p>Ljusgul Pantone 2002 U/C CMYK 0.5.60.0 RGB 249.225.122 HEX #F9E17A NCS S 0540-G90Y</p>	<p>Ljusröd Pantone 162 U/C CMYK 0.35.40.0 RGB 255.201.173 HEX #FFC9AD NCS S 0530-Y60R</p>	<p>Ljusblå Pantone 542 U/C CMYK 45.5.5.5 RGB 142.201.226 HEX #8EC9E2 NCS S 1040-R90B</p>	<p>Ljusgrön Pantone 7493 U/C CMYK 30.5.45.0 RGB 187.209.151 HEX #BBD197 NCS S 2020-G40Y</p>	<p>Ljusgrå Pantone 2330 U/C CMYK 5.5.10.25 RGB 204.204.204 HEX #CCCCCC NCS S 2000-N</p>
<p>Ljusgul 50% RGB 252.240.188 HEX #FCF0BC</p>	<p>Ljusröd 50% RGB 255.228.214 HEX #FFE4D6</p>	<p>Ljusblå 50% RGB 199.228.241 HEX #C7E4F1</p>	<p>Ljusgrön 50% RGB 221.232.203 HEX #DDE8CB</p>	<p>Ljusgrå 50% RGB 229.229.229 HEX #E5E5E5</p>
<p>Ljusgul 25% RGB 253.247.222 HEX #FDF7DE</p>	<p>Ljusröd 25% RGB 255.241.234 HEX #FFF1EA</p>	<p>Ljusblå 25% RGB 227.241.248 HEX #E3F1F8</p>	<p>Ljusgrön 25% RGB 238.243.229 HEX #EEF3E5</p>	<p>Ljusgrå 25% RGB 242.242.242 HEX #F2F2F2</p>
<p>Ljusgul 15% RGB 254.251.235 HEX #FEFBEB</p>	<p>Ljusröd 15% RGB 255.247.243 HEX #FFF7F3</p>	<p>Ljusblå 15% RGB 238.247.251 HEX #EEF7FB</p>	<p>Ljusgrön 15% RGB 245.248.239 HEX #F5F8EF</p>	<p>Ljusgrå 15% RGB 247.247.247 HEX #F7F7F7</p>

Färghantering

För att få till rätt uttryck på olika enheter har vi här tagit fram riktlinjer på hur vi använder färgerna. En tumregel är att ju större yta desto ljysare färg.

* Gäller endast för webben

Textfärger	Bakgrundsfärger Heltäckande större ytor	Bakgrundsfärger Mindre ytor/text-boxar	Highlights	CTA-knappar på webb
Telge Svart	Vit	Ljusgrå 50%	Telge Gul	Ljusbön*
Grå	Ljusgrå 25%	Ljusbül 50%	Ljusbül	
Mörkröd*	Ljusbül 25%	Ljusröd 50%	Telge Röd	
Telge Blå*	Ljusröd 25%	Ljusblå 50%	Ljusgrön	
	Ljusblå 25%	Ljusgrön 50%	Ljusblå	
	Ljusgrön 25%			

Bildmanér

Vårt bildmanér adderar personlighet och värme i vårt uttryck och hjälper oss skapa kommunikation som berör. Bilderna ska tas i naturlig belysning, ha normal kontrast och låg till medel färgmättnad.

Vi försöker använda bilder från vår bildbank så mycket som möjligt, speciellt i extern kommunikation mot våra kunder.

Kontakta kommunikationsavdelningen för att få tillgång till vår bildbank.

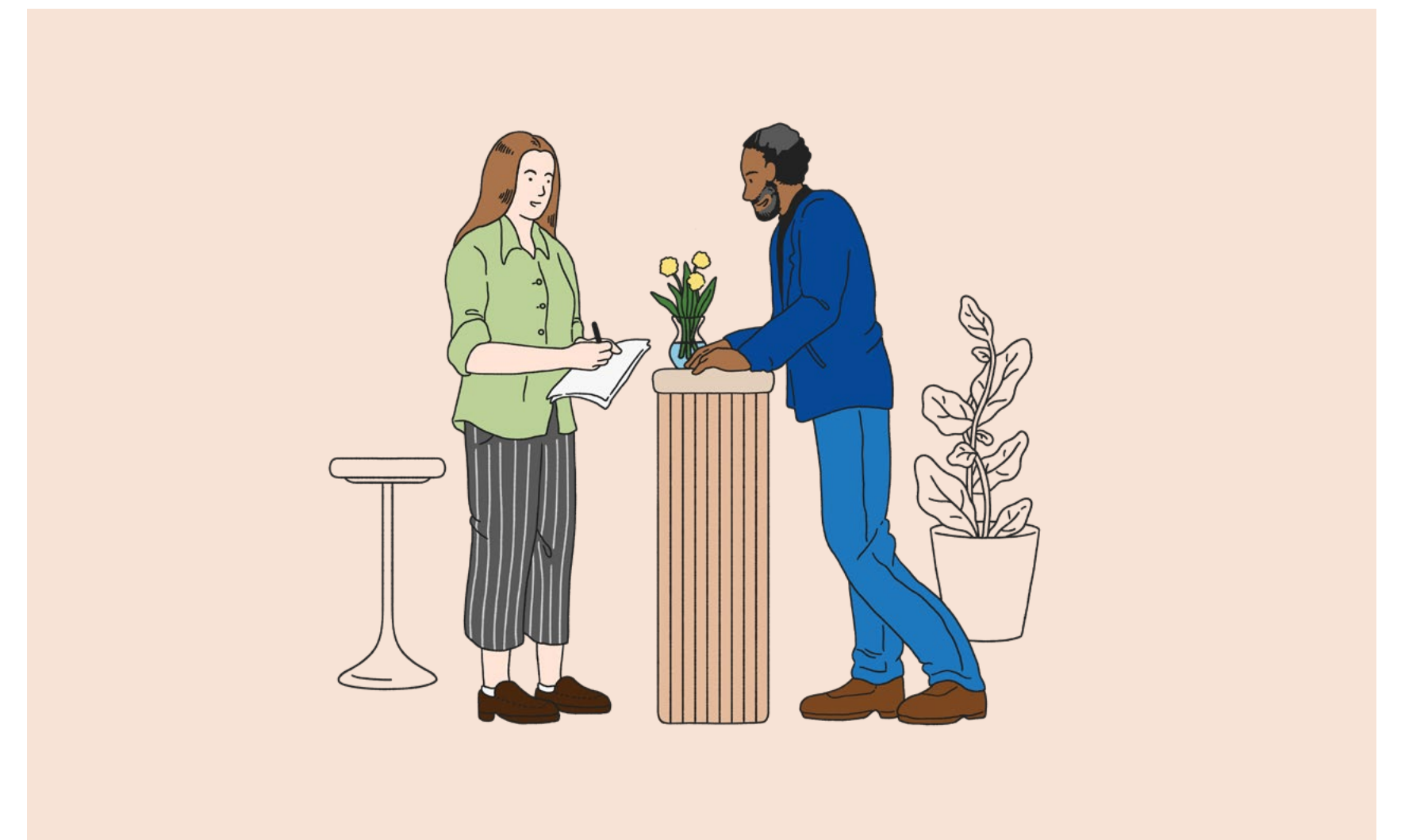


Illustrationer

Våra illustrationer kompletterar vårt bildspråk och ser till att uppmärksamma olika typer av innehåll på ett lättbegripligt och vänligt sätt.

Tänk på att endast använda illustrationer från vår illustrationsbank.

Kontakta kommunikationsavdelningen för att få tillgång till vår illustrationsbank eller för att beställa nya illustrationer.



Ikonografi

Våra ikoner är baserade på vårt typsnitt Telge Sans och används för att hjälpa användare navigera på webben eller för att komplettera innehåll i tryckta enheter.

